

URLAUB, BERGE, UND DU.

Der Weg ist das Ziel - und Wege gibt es hier wahrlich genug. In dieser Karte zeigen wir dir die 50 schönsten Wanderungen. Wer lieber in der Gruppe wandert und sich gerne von bestens ausgebildeten Wander- und Bergführern durch unsere Bergwelt begleiten lässt, findet eine Reihe von geführten Wanderungen, die unsere Tourismusverbände in ihrem Wochenprogramm - zum Teil kostenlos anbieten. „Sommerliftn“ heißt es, besonders für Familien mit Kindern. Mit der Seilbahn oder dem Sessellift hinauf auf den Berg. Oben wartet ein spannendes Abenteuer für die ganze Familie, ob es nun der Themenweg „das fliegende Bierchen“, der „Weltcup der Tiere“ oder ein lustiges „Geistespoken“ ist.

HOLIDAY. MOUNTAINS. AND YOU.

The journey is the reward! And there's plenty of paths here in the region. On this map we'll show you 50 of the best hikes of varying levels of difficulty. Along the themed paths nature, folklore and culture are the focus. Those who prefer hiking with a group and like to be guided by well-qualified mountain and hiking guides through the mountain countryside, will find a wealth of guided hikes organised by our Tourist Offices as part of their weekly programme - some even free of charge. Hiking in summer making use of the lifts in operation is popular with family with children. Travel up the mountain on a chairlift or cable car. At the top of the mountain there are lots of exciting things for families to discover along themed trails such as "the busy bee", the "Animals' World Cup" as well as "ghostly" adventures.

ZEICHENERKLÄRUNG - Maßstab 1:55.000

VERKEHRSNETZ & LIFTE

- Bundesstraße / Main road
- Landesbahn / Country road
- Zug, Lokalbahn Railway, Local line
- Tauernautobahn
- Kablenbahn / Cable car
- Sessellift / Chair lift

FREIZEIT UND SEHENSWÜRDIGKEITEN

- Information / Information
- Bahnhof / Railway station
- Gaststätte / Restaurant
- Hallenbad / Indoor swimming pool
- Kirche / Church

TOUREN

- Leicht / easy
- Mittelschwer / medium
- Schwer / hard
- Klettern / climbing
- Themenwanderwege Themed Hiking Trails
- Salzburger Almenweg Salzburg Pasture Trail
- Kinder Erlebnisberge Children experience mountains

Bitte um Beachtung der Öffnungszeiten der Almen, Berggästen und Gasthöfe. Please take note of the opening times for the mountain hut and guesthouses.

Alle Touren sowie GPS Koordinaten unter www.salzburger-sportwelt.com verfügbar. All tours and GPS coordinates are available on the internet www.salzburger-sportwelt.com

Verlag: ALPEN & CO. 2018. Alle Rechte vorbehalten. Für Satz- und Verlagsarbeiten: © 1996, 2011, 2017/18. Alle Rechte vorbehalten.

ERLEBNIS-WANDERKARTE

Hiking-Map



SALZBURGER SPORTWELT

FLACHAU WAGRAIN-KLEINAR ST. JOHANN-ALPENLIEBEN
RADSTADT ALTENMARKT-ZAUCHENSEE EBEN FILZMOOS



SOMMERLIFTLN
MIT DEN MODERNSTEN BÄHNEN IN EINE
UNVERGLEICHLICHE ALMLANDSCHAFT.

Die Seilbahnen der Salzburger Sportwelt bringen dich zum Ausgangspunkt der schönsten Wanderungen. Genieße eine zünftige Brettljause auf einer der vielen einladenden Almen und lasse die unberührte Natur auf dich wirken. Zwischen weidenden Kühen und einer unverdorbenen Flora mit Almräuschen, Enzian oder Heidekraut wanderst du über blühende Bergwiesen und erinnerst dich der Wintertage, an denen du mit den Skiern über diese Hänge gewandelt bist. Liftwandern in der Salzburger Sportwelt ein unvergessliches Erlebnis!



LIFT WALKS
MODERN CABLE CARS IN AN
UNFORGETTABLE ALPINE WONDERLAND.

The cable cars in the Salzburger Sportwelt will take you to the start of some of the region's finest walking trails. Savour a hearty platter of cold cuts out on one of the inviting Alpine meadows and let mother nature work her magic on you. Surrounded by grazing cattle and virgin meadows carpeted with gentian, Alpine rose and heather, you can stroll through the pastures and conjure up images of a winter's day when the area is buzzing with skiers. Lift walks in the Salzburger Sportwelt are an unforgettable experience!

VERHALTEN IN DEN BERGEN

1. Wandere nicht allein und lass dir Zeit, genieße die Natur.
2. Gib deinem Gastgeber das Wanderziel bekannt, lass dich über die Tour und das Wetter beraten.
3. Denke bei der Wahl der Ausrüstung immer an die Verhältnisse bei schlechtem Wetter. Gute Bergschuhe und Regenschutz sollten eine Selbstverständlichkeit sein.
4. Starte nicht zu spät und mache unterwegs keine vermeintlichen Abkürzungen. Halte dich bei den Wanderungen an Schilder und Markierungen.
5. Planst du eine längere und schwierigere Tour, steh dir geprüfte Wanderführer gerne zur Seite. Informiere dich in den Tourismusbüros.
6. Alle hochalpinen Touren sind ausnahmslos mit Führung zu empfehlen.
7. Auch ein Erste-Hilfe-Set sollte man dabei haben.
8. Hunde sind an der Leine zu führen, sollte allerdings ein Weideter den Hund attackieren, diesen zum eigenen Schutz einfach laufen lassen.
9. Aktuelle Informationen findest du auf www.alpin.salzburg.at

HIKER'S CODE

1. Don't go out alone, take your time and enjoy the countryside.
2. Tell your host what your destination is, and find out about the route and the weather conditions
3. Consider the possibility of bad weather when choosing your clothes and equipment. Good walking boots and waterproofs are an absolute must.
4. Don't set out too late and don't risk taking what you think might be a shortcut. Keep to the signposted and marked routes.
5. If your route is long and difficult, certified guides are available to accompany you. Find out more at tourist information offices.
6. Guides are a must for all high altitude Alpine routes.
7. Carry a first aid kit with you.
8. Keep dogs on a lead. However if grazing animals attack your dog, then let it off its lead so it can escape harm.
9. You can access up-to-date information at www.alpin.salzburg.at

FLACHAU
Tel: +43 (0)6457 2214, www.flachau.com
41 & 45 GRIESENKARECK HÖHENWANDERUNG
Schwierigkeit / Difficulty: mittel / medium
Höhenmeter / Climb: 619 Hm Gezeit / Walking time: 5 Std./ 5 hours

711, 27, 26 FLACHAUWINKL - SÜDWÄNERHÜTTE - SPIRZINGER
Schwierigkeit / Difficulty: mittel / medium
Höhenmeter / Climb: 960 Hm Gezeit / Walking time: 5 Std./ 5 hours

2, 38, 40 REITDORF - SCHLOSS HÖCH - EIBENSTEIN
Schwierigkeit / Difficulty: mittel / medium
Höhenmeter / Climb: 644 Hm Gezeit / Walking time: 3,5 Std./ 3,5 hours

73 FLACHAU - LACKENOGEL
Schwierigkeit / Difficulty: mittel / medium
Höhenmeter / Climb: 756 Hm Gezeit / Walking time: 2,5 Std./ 2,5 hours

730 FLACHAUWINKL - MARBACHTAL
Schwierigkeit / Difficulty: leicht / easy
Höhenmeter / Climb: 179 Hm Gezeit / Walking time: 1 Std./ 1 hour

735 FLACHAUWINKL - UNTERE UND OBERE ENNSALMEN - BENZECK
Schwierigkeit / Difficulty: schwer / hard
Höhenmeter / Climb: 1166 Hm Gezeit / Walking time: 4 Std./ 4 hours

4 WALDWEG FLACHAU - FLACHAUWINKL
Schwierigkeit / Difficulty: leicht / easy
Höhenmeter / Climb: 246 Hm Gezeit / Walking time: 2 Std./ 2 hours

THEMENWÄNDERWERGE THEMED HIKING TRAILS

FLACHAU
1 DER WEG DER GUTEN WÜNSCHE THE GOOD WISHES TRAIL
Schwierigkeit / Difficulty: mittel / medium
Höhenmeter / Climb: 537 Hm Gezeit / Walking time: 3 Std./ 3 hours

Auf diesem Besinnungsweg wird der Besucher auf Dinge aufmerksam gemacht, die oftmals in der Herkik des Alltags übersehen werden. Kleine Naturschönheiten genießen, sich entspannen, Ruhe finden und Kraft schöpfen.

On this path of reflection the visitor is made aware of the little things in which are often overlooked in the hectic pace of everyday life. Savour the beauty of nature, relax, find peace and inner strength.

2 WASSER BEWEGT WATER GETS YOU MOVING
Schwierigkeit / Difficulty: leicht / easy
Höhenmeter / Climb: 145 Hm Gezeit / Walking time: 2,5 Std./ 2,5 hours

Der Weg führt rund um das Ortszentrum, bei dem man mittels anschaulicher Stationen erfährt was Wasser bewirkt. Ein echter Tipp auch für Regenstage.

Circular themed trail around the resort with info boards on the subject of water. Ideal for a rainy day.

3 FLORI'S ERLEBNISPFAD FLORI'S LEISURE TRAIL
Schwierigkeit / Difficulty: leicht / easy
Höhenmeter / Climb: 82 Hm Gezeit / Walking time: 1,5 Std./ 1,5 hours

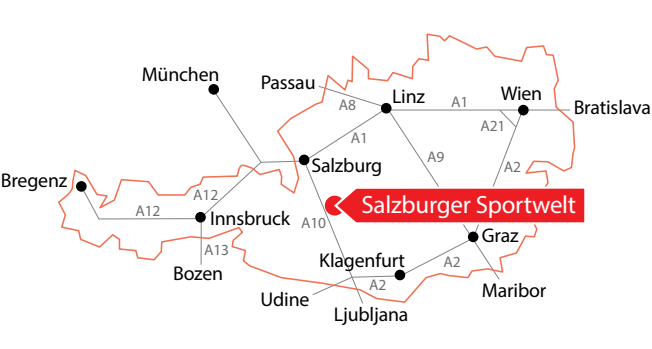
Rundweg mit lustigen Spielstationen, Ruhezonen und Aussichtsplätzen bei der Mittelstation Star Jet. Auf alle, die Flori's Rätsel gelöst haben, wartet eine kleine Überraschung! Kinderwagentauglich

Family-friendly circular path with playgrounds, resting areas and viewpoints at the Star Jet middle station. A surprise awaits all those who solve Flori's puzzle. Pushchairs suitable

KLIMAFREUNDLICH: SEHR GÜNSTIGER WÄNDERBUS
Ideal für Wanderer, die sich nachtaglich und ohne Auto in der Region bewegen möchten. Mit einer gültigen Salzburger Sportwelt Card gibt es von Juni bis September den Wanderbus für nur 1 Euro pro Strecke. Die aktuellen Busfahrpläne findest du unter www.salzburgersportwelt.com oder im Tourismusverband.

ECO-FRIENDLY AND GOOD-VALUE FOR MONEY – THE WÄNDERBUS

Ideal for hikers wanting to explore the region in without using their car. With a valid Salzburger Sportwelt Card you can travel on the Wanderbus from June to September for just 1 Euro per journey. Current timetable can be found at www.salzburgersportwelt.com or in the tourist office.



SALZBURGER LAND
SALZBURGER SPORTWELT Urlaub, Berge, Und du.
Salzburger Sportwelt Hauptstrasse 159 • A 5542 Flachau Tel: +43 (0)6457 2929 • Fax: DW-29 info@salzburgersportwelt.com www.salzburgersportwelt.com

WAGRAIN-KLEINARL
Tel: Wagrain: +43 (0)6413 8448; Kleinarl: +43 (0)6418 206, www.wagrain-kleinarl.at
722 TAPPENKAR „2 SEEN AUF EINEN STREICH“ (1705 m)
Schwierigkeit / Difficulty: mittel / medium
Höhenmeter / Climb: 605 Hm Gezeit / Walking time: 3,5 Std./ 3,5 hours

713, 712 SONNTAGSKOGEL MIT „WAGRAINI'S GRAFENBERG“
Schwierigkeit / Difficulty: leicht / easy
Höhenmeter / Climb: 10 Hm Gezeit / Walking time: 1 Std./ 1 hour

55, 453 WAGRAINER ALM - RUND UMS ÖBRISTKÖPFL
Schwierigkeit / Difficulty: leicht / easy
Höhenmeter / Climb: 205 Hm Gezeit / Walking time: 2 Std./ 2 hours

714, 85, 77 ALMENRUNDWEG STEINKARALM - WEISSENHOFALM (1770 m)
Schwierigkeit / Difficulty: mittel / medium
Höhenmeter / Climb: 756 Hm Gezeit / Walking time: 4,5 Std./ 4,5 hours

72, 712, 80 KITZSTEINALM - KURZEGGALM - KLEINARLERHÜTTE „1.000 HÖHENMETER AUF SCHUSTER RAPPEN“
Schwierigkeit / Difficulty: schwer / hard
Höhenmeter / Climb: 1117 Hm Gezeit / Walking time: 5,5 Std./ 5,5 hours

453 HOCHGRÜNDECK (1827 m)
Schwierigkeit / Difficulty: mittel / medium
Höhenmeter / Climb: 652 Hm Gezeit / Walking time: 3 Std./ 3 hours

714, 85, 77 GRIESENKARECK (1991 m) - SCHÜTTALM - KLEINARL
Schwierigkeit / Difficulty: mittel / medium
Höhenmeter / Climb: 113 Hm Gezeit / Walking time: 3,5 Std./ 3,5 hours

WAGRAIN-KLEINARL
4 DAS FLEISSIGE BIENCHEN THE BUSY BEES
Schwierigkeit / Difficulty: leicht / easy
Höhenmeter / Climb: 10 Hm Gezeit / Walking time: 0,5 Std./ 0,5 hours

Hier erfährst du wie die Biene arbeitet und welche Produkte sie uns schenkt. Du kannst selbst die Welt mit dem Blick der Biene sehen oder mit hilfe des „Bienenanzes“ geheime Botschaften übermitteln. Wie sieht der Stachel einer Biene aus oder was ist der Unterschied zwischen Königin oder Drohne?

Along this path you can find out all about bees, how they work and what they produce. See the world through the eyes of a bee or convey secret messages with the help of the „Bee's Dance“. What does a bee's sting look like or what is the difference between a queen bee and a drone?

Along this path you can find out all about bees, how they work and what they produce. See the world through the eyes of a bee or convey secret messages with the help of the „Bee's Dance“. What does a bee's sting look like or what is the difference between a queen bee and a drone?

4A GRÜNE PFAD E IM TAL - KLEINARL GREEN PATHS IN KLEINARL
Schwierigkeit / Difficulty: mittel / medium
Höhenmeter / Climb: 202 Hm Gezeit / Walking time: 1,5 Std./ 1,5 hours

Auf dem Kesselfallrundweg könnt ihr anhand von Lehrtafeln und Aktivitätsstationen Themen zur Nachhaltigkeit entdecken. Dabei liegt der Fokus auf globalen und regionalen Themen der nachhaltigen Entwicklung.

You can discover signs with information and activity stations on the topic of sustainability along the Kesselfall trail. They focus on global and regional topics of sustainable development.

4B GRÜNE PFAD E IM TAL - WAGRAIN GREEN PATHS IN WAGRAIN
Schwierigkeit / Difficulty: mittel / medium
Höhenmeter / Climb: 269 Hm Gezeit / Walking time: 3 Std./ 3 hours

Dieser Rundweg führt Euch durch Wagrain. Anhand von Lehrtafeln und Aktivitätsstationen entdeckt ihr Themen zur Nachhaltigkeit. Dabei liegt der Fokus auf globalen und regionalen Themen der nachhaltigen Entwicklung.

This trail leads you through Wagrain. You can discover signs with information and activity stations on the topic of sustainability. They focus on global and regional topics of sustainable development.

TÄLERÜBERGREIFENDE TOUREN VALLEYS CROSS TOURS
86, 73, 32 HÖHENTOUR ZAUCHENSEE - HINTERKOGEL - LACKENKOGEL - FLACHAU
Schwierigkeit / Difficulty: schwer / hard
Höhenmeter / Climb: 606 Hm Gezeit / Walking time: 6 Std./ 6 hours

23, 25, 711 OBERTAUERN - FELSERALM - HIRSCHWANDSTEG - SÜDWÄNIERHÜTTE - FLACHAUWINKL
Schwierigkeit / Difficulty: mittel / medium
Höhenmeter / Climb: 459 Hm Gezeit / Walking time: 4 Std./ 4 hours

722, 702, 711, 733, 730 KLEINARL - TAPPENKÄRSEE - GASTHOFPLATEAU - MARBACH - FLACHAUWINKL
Schwierigkeit / Difficulty: schwer / hard
Höhenmeter / Climb: 1690 Hm Gezeit / Walking time: 9 Std./ 9 hours

33 DACHSTEINRUNDWANDERWEG
Gosausee - Stuhlahm - Hofpürglhütte - Sulzenhals - Tor - Dachstein Südwanhütte - Guttenberghaus - Viehhergalm - Steinsteinalm über die Geislerer Hütte nach Gosau
Schwierigkeit / Difficulty: schwer / hard
Höhenmeter / Climb: 1000 Hm Gezeit / Walking time: 8 Tagesetappen / 8 daily stages

462, 460/42B, 464, 41A RADSTADT - FILZMOOS
Schwierigkeit / Difficulty: schwer / hard
Höhenmeter / Climb: 950 Hm Gezeit / Walking time: 5-6 Std./ 5-6 hours

ST. JOHANN-ALPENDORF
Tel: +43 (0)6412 6036, www.sanktjohann.com
GERNKOGEL & GEISTERBERG (1787 m)
Schwierigkeit / Difficulty: leicht / easy
Höhenmeter / Climb: 190 Hm Gezeit / Walking time: 1 Std./ 1 hour

3, 7, 451 SANKT JOHANN - HAHNBAUM (1120 m) & HOCHGRÜNDECK (1800 m)
Schwierigkeit / Difficulty: mittel / medium
Höhenmeter / Climb: 1429 Hm Gezeit / Walking time: 4,5 Std./ 4,5 hours

14 SANKT JOHANN - RETTENBENALM (1200 m) & HOCHGLOCKER (1590 m)
Schwierigkeit / Difficulty: mittel / medium
Höhenmeter / Climb: 1196 Hm Gezeit / Walking time: 4 Std./ 4 hours

STEFFLMOOSRUNDWEG
Schwierigkeit / Difficulty: leicht / easy
Höhenmeter / Climb: 260 Hm Gezeit / Walking time: 1 Std./ 1 hour

VOM STADTZENTRUM/BAHNHOF ZUR LIECHTENSTEINKLAMM
Schwierigkeit / Difficulty: leicht / easy
Höhenmeter / Climb: 250 Hm Gezeit / Walking time: 1,5 Std./ 1,5 hours

VOM ALPENDORF ZUR LIECHTENSTEINKLAMM
Schwierigkeit / Difficulty: leicht / easy
Höhenmeter / Climb: 220 Hm Gezeit / Walking time: 0,5 Std./ 0,5 hour

9, 10 VOM STADTZENTRUM INS ALPENDORF
Schwierigkeit / Difficulty: mittel / medium
Höhenmeter / Climb: 280 Hm Gezeit / Walking time: 1,5 Std./ 1,5 hours

54 RÖMERWEG NACH UNTERTAUERN
Schwierigkeit / Difficulty: leicht / easy
Höhenmeter / Climb: 241 Hm Gezeit / Walking time: 2,5 Std./ 2,5 hours

ST. JOHANN-ALPENDORF
5 WANDERUNG ÜBER 5 ALMEN GEGEN DEN STROM HIKE ACROSS FIVE MOUNTAIN PASTURES, GOING AGAINST THE FLOW
Schwierigkeit / Difficulty: leicht / easy
Höhenmeter / Climb: 400 Hm Gezeit / Walking time: 4-5 Std./ 4-5 hours

Von der Bergstation der Alpendorf Gondelsbahn geht es über die Almern Oberrassalm, Buchahütte und Gernkogelalm weiter in Richtung Großarl-tal zur Maurachalm, Unterwandalm, Karsegg-Alm und Breitenebenalm.

From the top of the Alpendorf cable car you walk along a hiking trail passing the Oberrassalm, Buchahütte and Gernkogelalm, then you turn towards the Grosarl Valley to the Maurachalm, Unterwandalm, Karsegg-Alm.

6 BAUMLEHRPFAD TREE DISCOVERY TRAIL
Schwierigkeit / Difficulty: leicht / easy
Auf diesem Wegabschnitt des „Alpendorf Panoramaweges“ wächst der gesamte österreichische Baumbestand (alle Laub- und Nadelbäume – über 30 Sorten) auf natürliche Weise.

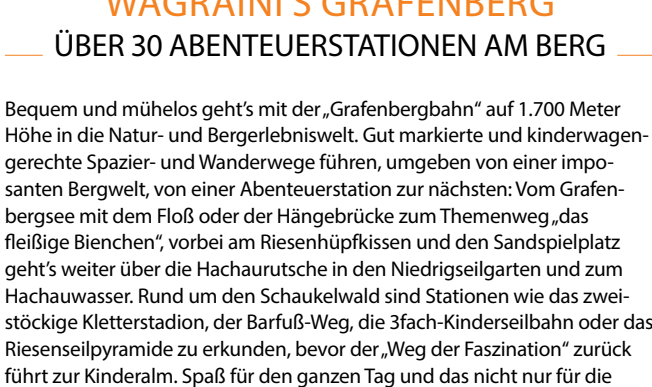
This trail you will find all types of tree native to Austria (every conifer and every deciduous tree, more than 30 types) in their natural state.

RADSTADT
7 WÄNDERERLEBNIS „ALLES ALM“ HIKING EXPERIENCE „ALLES ALM“
Schwierigkeit / Difficulty: leicht / easy
Höhenmeter / Climb: 84 Hm Gezeit / Walking time: 1 Std./ 1 hour

„Alles Alm“ der neue Familien-Wanderpaß auf der Gnadentaln. An acht Themenstationen erfahren die Besucher wahre Begebenheiten, Kurioses und Wissenswertes aus dem Leben auf der Alm, von der Natur und den zahlreichen Tieren. Ausgangspunkt und Endstation ist der Aussichtsturm bei der großen Zirbe, von wo die Besucher in das Vergnügen rutschen können.

„Alles Alm“ - the new family hiking experience at the Gnadentaln alpine pastures. Eight themed stations introduce visitors to curious and true events and interesting trivia about life on the „Alm“, nature and the numerous animals. It begins and ends at the large stone pine where visitors can slide into an exciting hike.

KINDER ERLEBNISBERGE CHILDREN EXPERIENCE MOUNTAINS
WAGRAINI'S GRAFENBERG ÜBER 30 ABENTEUERSTATIONEN AM BERG
Bequem und mühelos geht's mit der „Grafenbergbahn“ auf 1.700 Meter Höhe in die Natur- und Bergelebniszelt. Gut markierte und kinderwagen-gerechte Spazier- und Wanderwege führen, umgeben von einer imposanten Bergwelt, von einer Abenteuerstation zur nächsten: Vom Grafenbergsee mit dem Floß oder der Hängebahn zum Themenweg „das fließige Bienschchen“, vorbei am Riesenhippikstein und den Sandspielplatz geht's weiter über die Hacharuutsche in den Niedrigseilgarten und zum Hachauwasser. Rund um den Schaukelwald sind Stationen wie das zwei-stöckige Kletterstadium, der Barfuß-Weg, die 3fach-Kindersseilbahn oder das Riesenseilpyramide zu erkunden, bevor der „Weg der Faszination“ zurück führt zur Kinderalm. Spaß für den ganzen Tag und das nicht nur für die „kleinen“ Kinder, sondern auch für die etwas „größeren“ Kinder.



WAGRAINI'S GRAFENBERG OVER 30 MOUNTAIN ADVENTURE STATIONS
Welcome to the world of fun ghosts on the Gernkogel family mountain in Sankt Johann-Alpendorf! Head up the Geisterberg Ghost Mountain on the Alpendorf cable car and after a short walk you'll find the Ghost Train waiting. Visitors can enjoy of over 40 small and larger adventure and play stations amid a spectacular mountain panorama. The worlds are split into earth, air, water and fire spirits and a day is nearly not enough time to see and do everything. Air swings, birds' nests, climbing dragon, slides, seasaws, water games, climbing towers and much more offer great adventures on the mountain. Thus making walking fun even for the little ones. The footpaths around the Geisterberg Ghost Mountain are nearly all suitable for pushchairs.
Hiking, fun, games & nature for the whole family!

Weitere Infos unter Further information	Bergbahnen AG Wagrain A 5600 Wagrain, Tel. +43 6413/8238 office@bergbahnen-wagrain.at www.wagraini.info
--------------------------------------------	------------------------------------------------------------------------------------------------------------------

RADSTADT
Tel: +43 (0)6452 7472, www.radstadt.com
461 ROSSBRAND ÜBER ROHRMOOS
Schwierigkeit / Difficulty: mittel / medium
Höhenmeter / Climb: 954 Hm Gezeit / Walking time: 3 Std./ 3 hours

65 RUNDWEG STEINALM
Schwierigkeit / Difficulty: mittel / medium
Höhenmeter / Climb: 235 Hm Gezeit / Walking time: 1,5 Std./ 1,5 hours

3 RUNDWEG KAISERPROMENADE
Schwierigkeit / Difficulty: leicht / easy
Höhenmeter / Climb: 237 Hm Gezeit / Walking time: 1,5 Std./ 1,5 hours

715 HINTERER FAGERWEG
Schwierigkeit / Difficulty: mittel / medium
Höhenmeter / Climb: 995 Hm Gezeit / Walking time: 4 Std./ 4 hour

64 HÖHENWEG HABERSATT - BÜRGERBERGALM - ROHRMOOS
Schwierigkeit / Difficulty: mittel / medium
Höhenmeter / Climb: 285 Hm Gezeit / Walking time: 2 Std./ 2 hours

68 RUNDWEG ZAIM
Schwierigkeit / Difficulty: mittel / medium
Höhenmeter / Climb: 562 Hm Gezeit / Walking time: 4 Std./ 4 hour

54 RÖMERWEG NACH UNTERTAUERN
Schwierigkeit / Difficulty: leicht / easy
Höhenmeter / Climb: 241 Hm Gezeit / Walking time: 2,5 Std./ 2,5 hours

ALTENMARKT-ZAUCHENSEE
8 KULTUR:GEOLOGIEWEG CULTURE:GEOLOGY:PATH
Schwierigkeit / Difficulty: leicht / easy
Höhenmeter / Climb: 106 Hm Gezeit / Walking time: 1,5 Std./ 1,5 hours

Der Themenweg präsentiert an 15 Standorten wesentliche kulturgeo-logische Inhalte.

This themed trail offers lots of cultural-geological information at 15 different points along the way.

9 WALK OF SPORTS WALK OF SPORTS
Schwierigkeit / Difficulty: leicht / easy
Höhenmeter / Climb: 3 Hm Gezeit / Walking time: 15 Min./ 15 min.

Die Tour führt durch die Innenstadt von Radstadt. Mit insgesamt 32 Sternen wurden am „Walk of Sports“ Sportgrößen der 8 Orte der Salzbur-ger Sportwelt vereitigt, ähnlich dem „Walk of Fame“ in Hollywood. Im Tourismusverband erhält man dazu kostenlos eine kleine Broschüre, die Informationen über die einzelnen Sportler und deren Erfolge gibt.

The tour leads through the center of Radstadt. All in all there are 32 stars, which are devoted to famous sportsmen of the Salzburg region and Radstadt itself. A brochure with information about the athletes and their successes in the Tourist Office free of charge.

10 MILLENNIUMSPFAD MILLENNIUM TRAIL
Schwierigkeit / Difficulty: leicht / easy
Höhenmeter / Climb: 14 Hm Gezeit / Walking time: 0,5 Std./ 0,5 hours

Auf 1.000 Schritten rund um die Stadtmauer kann die 1.000 jährige Geschichte von Österreich, dem Land Salzburg und Radstadt verfolgt werden. Tafeln und Bodenmarkierungen weisen den Weg, der am Startplatz endet.

In 1,000 steps around the town walls you can follow 1,000 years of Austrian history including that of the Salzburg region and Radstadt itself. Information boards and markings on the ground guide you along this educational trail which finishes at the town square.



DER GEISTERBERG ERLEBNISPARK AM GERNKOGEL (1.767 m)
Willkommen im Reich der lustigen Geister heißt es am Familien erlebnis-Berg am Gernkogel in Sankt Johann-Alpendorf! Der Alpenauf Gondelbahn geht es auf den Geisterberg, wo nach einer kurzen Wanderung auch schon der Geisterzug wartet. In herrlicher Panoramalage finden die Besucher über 40 große und kleine Erlebnis- und Spielstationen. Eingeteilt in die Welten der Erd-, Luft-, Wasser- und Feuergeister reicht ein Tag fast nicht aus, um alles zu entdecken. Luftschaukeln, Vogelnetze, Klettertischen, Rutschen, Wippen, Wasserspiele, Klettertürme und vieles mehr versprechen ein perfektes Abenteuer am Berg. So wird Wandern auch für die Kleinen zum Vergnügen. Die Wanderwege am Geisterberg sind großteils kinderwagen-tauglich. Wandern, Spiel & Naturerlebnis für die ganze Familie!

Miss dich mit den Tieren des Waldes! Rund um die Gamskogelhütte gibt es viele Stationen mit lustigen und interessanten Spielen. Fuchs, Ameise, Eichhörnchen, Bachfrösche, Spinne, Biene, Murrelster und Hase erwarten dich!



THE GEISTERBERG GERNKOGEL FUN PARK (1,767 m)
Welcome to the world of fun ghosts on the Gernkogel family mountain in Sankt Johann-Alpendorf! Head up the Geisterberg Ghost Mountain on the Alpendorf cable car and after a short walk you'll find the Ghost Train waiting. Visitors can enjoy of over 40 small and larger adventure and play stations amid a spectacular mountain panorama. The worlds are split into earth, air, water and fire spirits and a day is nearly not enough time to see and do everything. Air swings, birds' nests, climbing dragon, slides, seasaws, water games, climbing towers and much more offer great adventures on the mountain. Thus making walking fun even for the little ones. The footpaths around the Geisterberg Ghost Mountain are nearly all suitable for pushchairs.
Hiking, fun, games & nature for the whole family!

Weitere Infos unter Further information	Alpendorf Bergbahnen AG A 5600 St. Johann, Tel. +43 6412/6260 info@alpendorf.com, www.alpendorf.com www.geisterberg.at
--------------------------------------------	---------------------------------------------------------------------------------------------------------------------------------

ALTENMARKT-ZAUCHENSEE
Tel: +43 (0)6452 5511, www.altenmarkt-zauchensee.at
2 ORTS - RUNDWEG
Schwierigkeit / Difficulty: leicht / easy
Höhenmeter / Climb: 148 Hm Gezeit / Walking time: 2,5 Std./ 2,5 hours

7 ZAUCHBACHWEG NACH ZAUCHENSEE
Schwierigkeit / Difficulty: mittel / medium
Höhenmeter / Climb: 625 Hm Gezeit / Walking time: 3 Std./ 3 hours

73 ALPIN-TOUR ZAUCHTAL ÜBER LACKENKOGEL
Schwierigkeit / Difficulty: schwer / hard
Höhenmeter / Climb: 1512 Hm Gezeit / Walking time: 6,5 Std./ 6,5 hours

73, 78
